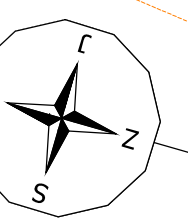
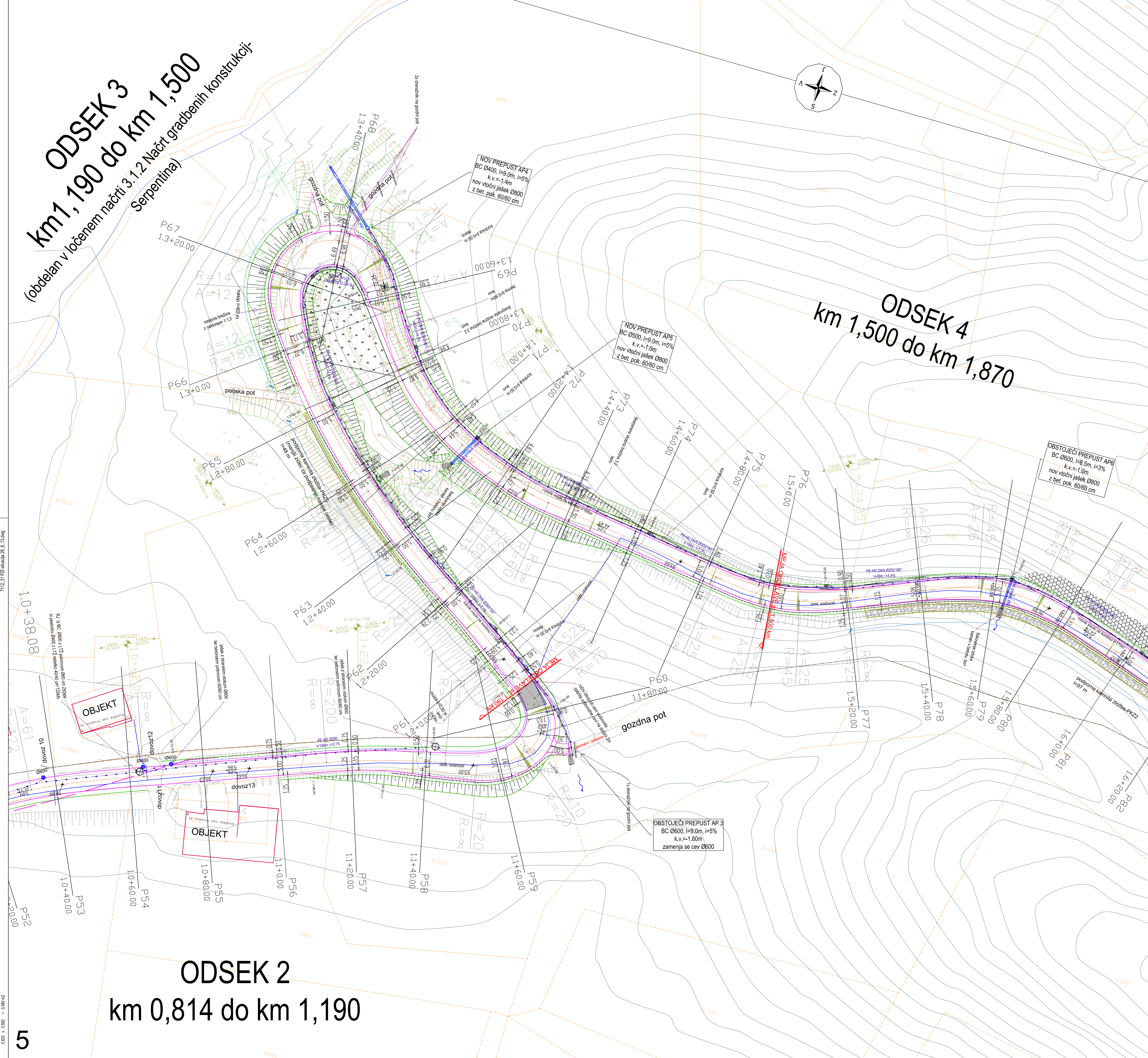


ODSEK 3
km 1,190 do km 1,500
 (obdelan v ločenem načrtu 3.1.2 Načrt gradbenih konstrukcij
 Serpentina)



ODSEK 4
km 1,500 do km 1,870

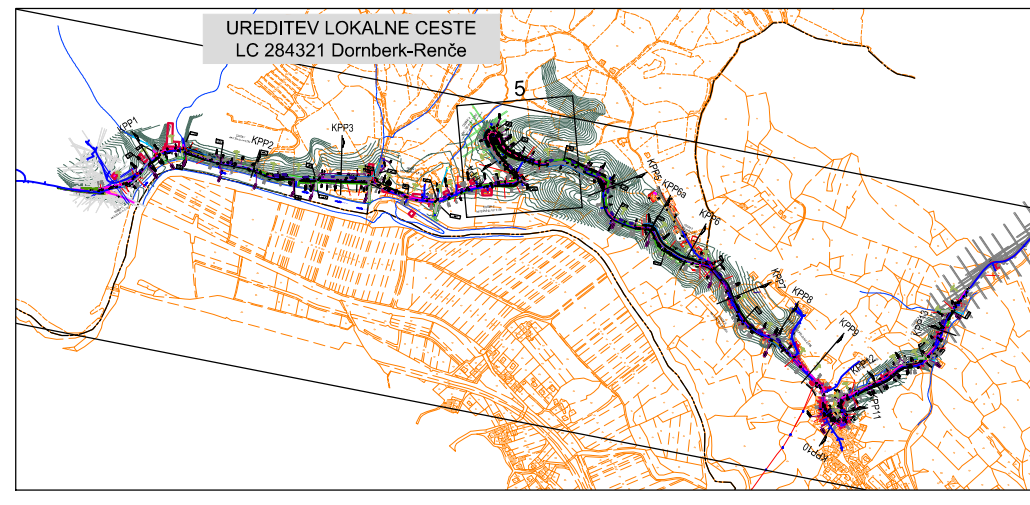
ODSEK 2
km 0,814 do km 1,190



UREDITEV LOKALNE CESTE LC 284321 DORNBERK-RENČE

NAČRT VOZIŠČA-REKONSTRUKCIJA SERPENTINE
SITUACIJA ODVODNJAVANJA OD P61 - P80

merilo: 1:500



- LEGENDA:**
- BET. ROBNIK 15/25
 - POGREZEN BETONSKI ROBNIK 15/25 (pogubljen na nivo vozšča)
 - ROB VOZIŠČA, FIKSILJKA OZ. ASFALTA
 - ROB BANKNE, BERNE, JARKA
 - ROB MULCE, KORTINICE
 - BET. ROBNIK 15/25 OB KORTINICI
 - OROBANA OORAJA
 - OBSTOJEČI JAŠEK
 - NOVA METEORNA KANALIZACIJA
 - KANALETE
 - OBJEKTI (PODPORNIL, OPORNI)
 - DVG NIVELETE CESTE
 - NIZNELE NIVELETE CESTE (preveriti koto vodovoda)
 - PREPLASTITEV CESTE (BREZ ŠRAPIRE)

št. spremembe	datum spremembe	opis spremembe	podpis
MESTNA OBČINA NOVA GORICA , Trg Edvarda Kardelja 1, 5000 Nova Gorica			
corus inženirji d.o.o. družba za inženiring, projektiranje in tehnično svetovanje www.corusinzenirji.si / info@corusinzenirji.si Ljubljana 17114 / 051 252 50 00 / 051 252 50 00			
odg. vodja projekta:	MATEJ BREŠAN, univ.dipl.inž.grad.		IJS G-2403
odg. projektant:	ANDRAŽ CEKET, univ.dipl.inž.grad.		IJS G-2435
izoblik:	MIHAEL MLAKAR, dipl.inž.grad		
investitor / naročnik:	MESTNA OBČINA NOVA GORICA, Trg Edvarda Kardelja 1, 5000 Nova Gorica		
vrsta projekta:	PZI		
vrsta načrta:	3.1.2 Načrt vozišča		
naslov objekta:	UREDITEV LOKALNE CESTE LC 284321 Dornberk-Renče		
vslojna risba:	NAČRT VOZIŠČA-Rekonstrukcija serpentine Situacija odvodnjavanja od P61 - P80		
datum:	št. projekta:	št. risbe:	merilo:
April 2013 po recenziji	7112	7112-312	1:500
			št. risbe:
			120

© corus inženirji d.o.o. družba za inženiring, projektiranje in tehnično svetovanje / Zupca 19, si-5270 Ljubljana / www.corusinzenirji.si / info@corusinzenirji.si
 7112_312_PZI_sloppp_28_8_13.dwg
 0,825 x 0,825 - 0,800x2
 5