

KJE BO OBMOČJE VARNIH PRIHODOV V ŠOLO?



Več informacij na:

www.nova-gorica.si | www.solkan.si | www.sola-solkan.si



MESTNA OBČINA
NOVA GORICA



Krajevna skupnost Solkan



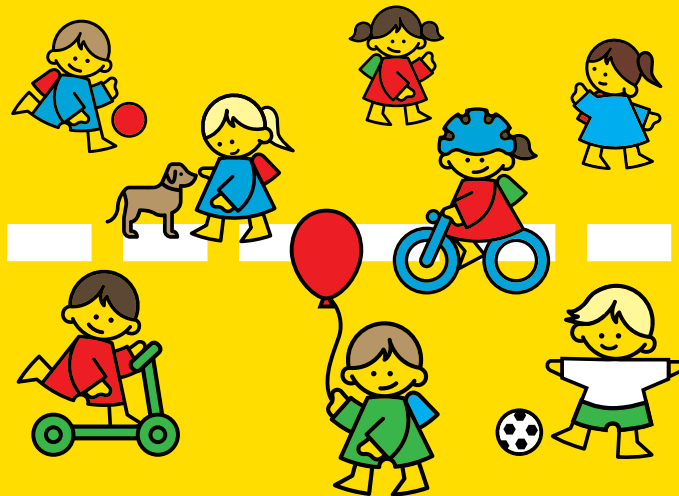
OBČINA SOLA
SOLKAN



ODPRTA ULICA

SPROŠČENO V ŠOLO

**OD 6. DO 17. SEPTEMBRA BO DEL
ŠOLSKE ULICE V SOLKANU POSTAL
OBMOČJE VARNIH PRIHODOV V ŠOLO.**



OBMOČJE VARNIH PRIHODOV V ŠOLO

Manj kot je avtomobilov na ulicah ob šoli, bolj sproščena in varna je pot učencev do šole. Območje varnih prihodov pomeni delen in začasen umik avtomobilov iz pred osnovne šole Solkan.

Na odseku Šolske ulice med Ulico Milojke Štrukelj in Žabjim krajem bo vožnja avtomobilov začasno drugačna. Ulica bo enosmerna, vožnja počasna, pešci pa bodo imeli na voljo več prostora, zato bodo otroci lahko varno prišli v šolo sami ali v družbi prijateljev.

KAKO BO MOJ OTROK PRIŠEL V ŠOLO?

#1 Otroci bodo lahko varno prišli v šolo peš sami ali v družbi prijateljev.

#2 V kolikor je vaša pot v šolo peš predolga, ga lahko odložite na eni izmed poljubi in odpelji točk, ki so označene na zemljevidu. Od tam bodo lahko otroci vsaj del poti v šolo opravili varno peš.

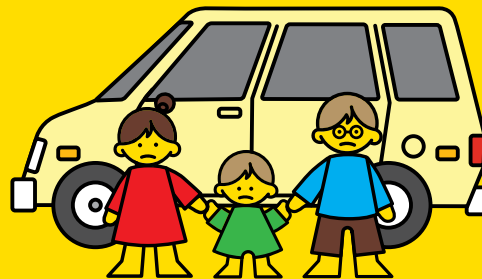
#3 V kolikor je vaš otrok premajhen za samostojno pot v šolo, se lahko pridruži Pešbusu – organiziranemu spremstvu odraslih za otroke.

#4 Starši vrtčevskih otrok boste z dovolilnico lahko zapeljali na šolsko dvorišče. Vseeno pa vas naprošamo, da otroke v tem času pripeljete v vrtec peš ali s kolesom.

OTROCI IN AVTOMOBILI NE GREJO SKUPAJ!

Solkanska Šolska ulica bo območje varnih prihodov šolarjev v šolo. Otroci bodo lahko sproščeno in varno prišli v šolo, saj bo na njihovi poti manj avtomobilov. Hoja v šolo je za otroke koristna, zdrava in zabavna. Zaradi manj avtomobilov pred šolo bo zrak pred šolo čistejši.

NA POTI V ŠOLO JE PREVEČ PROMETA, ZATO JE ZA IVANA PRENEVARNO, DA BI ŠEL PEŠ. PELJEMO GA Z AVTOM.



PROMET PRIPELJE PROMET.