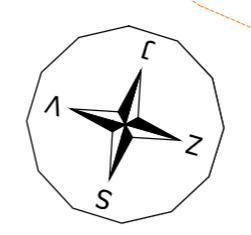
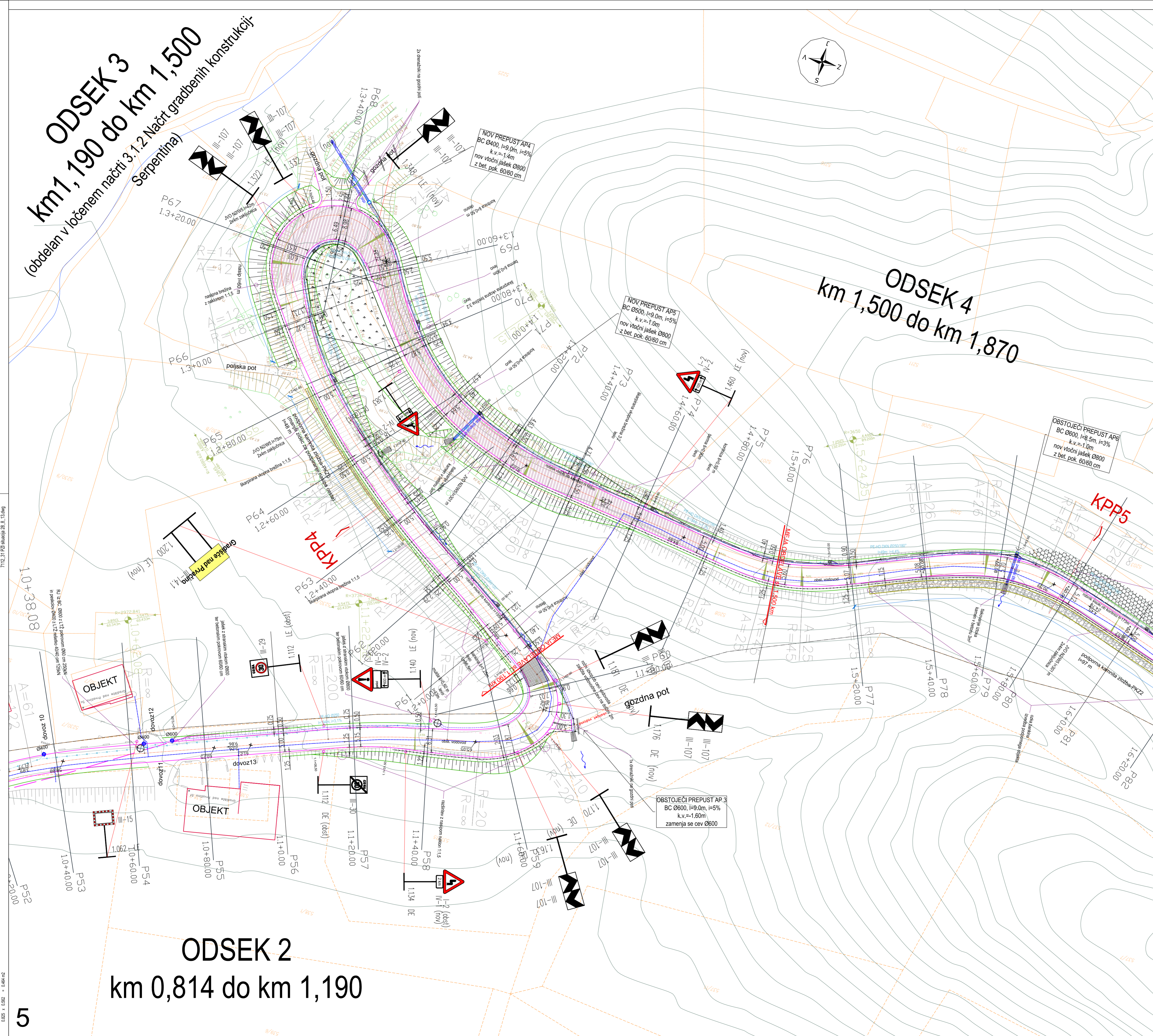


ODSEK 3
 km 1,190 do km 1,500
 (obdelan v ločenem načrtu 3.1.2. Načrt gradbenih konstrukcij-
 Serpentina)

ODSEK 4
 km 1,500 do km 1,870

ODSEK 2
 km 0,814 do km 1,190

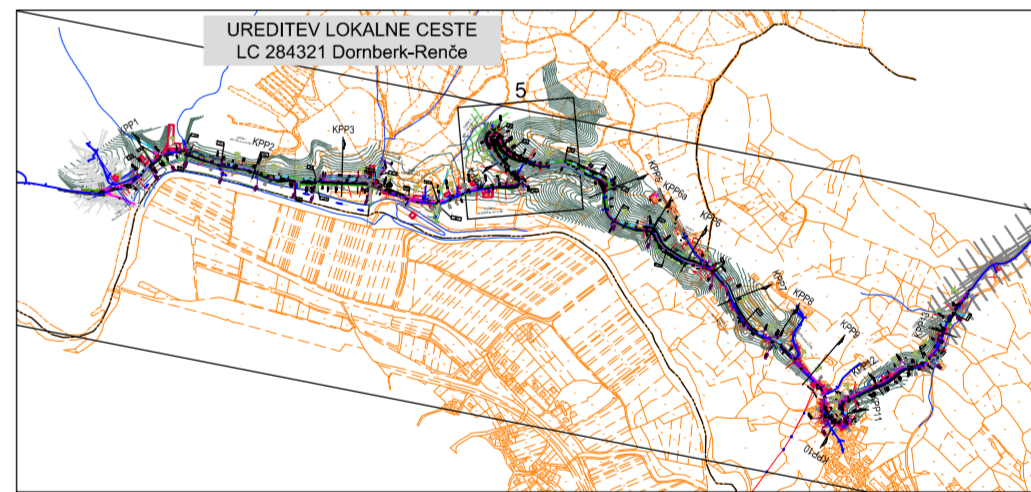
7112-31 PZI obraba 28. 8. 2013
 10.03 x 0.65 x 0.044-42
 © Corus inženjiri d.o.o. družba za inženjiring, projektiranje in tehnično svetovanje / Zaprte 19, SI-5270 Ajdovščina / www.corusinzenjiri.si / info@corusinzenjiri.si



UREDITEV LOKALNE CESTE LC 284321 DORNBERK-RENČE

**NAČRT VOZIŠČA-REKONSTRUKCIJA SERPENTINE
 GRADBENA SITUACIJA Z PROMETNO OPREMO OD P61- P80**

merilo: 1:500



- LEGENDA:**
- BET. ROBNIK 15/25
 - POGRIZNEN BETONSKI ROBNIK 15/25 (pogoljen na nivo vozlišča)
 - ROB VOZIŠČA, PRKLUJKA OZ. ASFALTA
 - ROB BANKINE, BERMJE, JARKA
 - ROB MOLJE, KORITNICE
 - BET. ROBNIK 15/25 OB KORITNICI
 - ODBOJNA OGRAJA
 - OBSTOJEČI JAŠEK
 - NOVA METEORNA KANALIZACIJA
 - KANALETE
 - OBJEKTI (POOPORN, OPORN)
 - DVG NIVELETE CESTE
 - NIZANJE NIVELETE CESTE (preveriti koto vodovoda)
 - PREPLASTITEV CESTE (BREZ ŠRAFURE)

Sl. spremembe	datum spremembe	opis spremembe	podpis
 			
odg. vodja projekta:	MATEJ BREŠAN, univ.dipl.inž.grad.		IZS G-2403
odg. projektant:	ANDRAŽ CEKET, univ.dipl.inž.grad.		IZS G-2435
izšel:	MIHAEL MLAKAR, dipl.inž.grad.		
investitor / naročnik:	MESTNA OBČINA NOVA GORICA, Trg Edvarda Kardelja 1, 5000 Nova Gorica		
vista projekta:	PZI		
vista načrta:	3.1.2 Načrt vozišča		
naslov objekta:	UREDITEV LOKALNE CESTE LC 284321 Dornberk-Renče		
vsebina risbe:	NAČRT VOZIŠČA-Rekonstrukcija serpentine Gradbena situacija z prometno opremo od P61- P80		
datum:	Sl. projekta:	Sl. načrta:	merilo:
April 2013 po recenziji	71/12	71/12-312	1:500
			Sl. risbe:
			102