

BARVA KOVINSKE KONSTRUKCIJE MOSTU

- RAL 9005 svetleča

POHODNA POVRŠINA - HODNIK

- pločevinasta rešetka STEPHUIT
- višina 30 mm, širina 240mm
- vroče cinkana

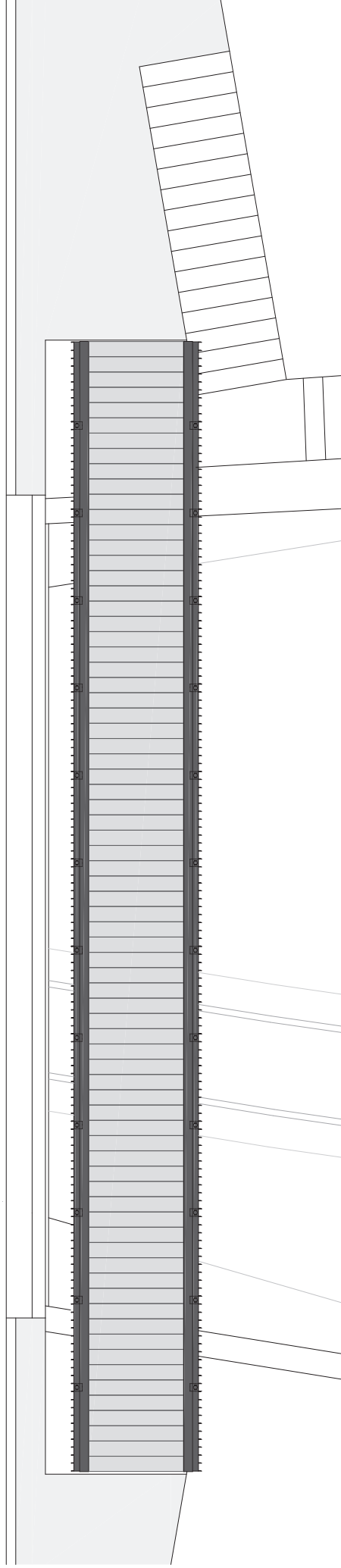
LUČI

- Disano, 1618 - MINI, LED blanco

ROČAJ

- iz hrastovega lesa
- okrogle oblike - premer ročaja 6 cm
- zaščiten z brezbarvnim premazom brez filma

Pri polaganju pohodnih rešetk širine 240 mm je potrebno fugo med njimi prilagoditi tako, da se raster izide z dolžino mosta. V načrtu je bila upoštevana fuga 2 mm.



| | |
|--|--|
| INVESTITOR Mestna občina Nova Gorica | OBJEKT Ureditev peš hodnikov ob regionalni cesti R1-204 N. Gorica - Sezana na območju naselja Draga in Dornberk -MOST |
| PROJEKTANT IZS 0144 DPA, projektiranje in inženjering d.o.o. | VRSTA NAČRTA Arhitektura |
| ODGOVORNI VODJA PROJEKTA Mag. Črna d.l.s. IZS 04135 | VRŠENA VRŠE Tlošči |
| ODGOVORNI PROJEKTANT IZS 04139 Dunja Stanič, d.l.s. | ST. NAČRTA 04.08.20 |
| AVTOR PROJEKTA Borjan Urnovc, d.l.s. | VRSTA PROJEKTA PZI |
| | MERILO 1:50 |
| | ST. VRŠE 1 |
| | DATAUM marec 2009 |

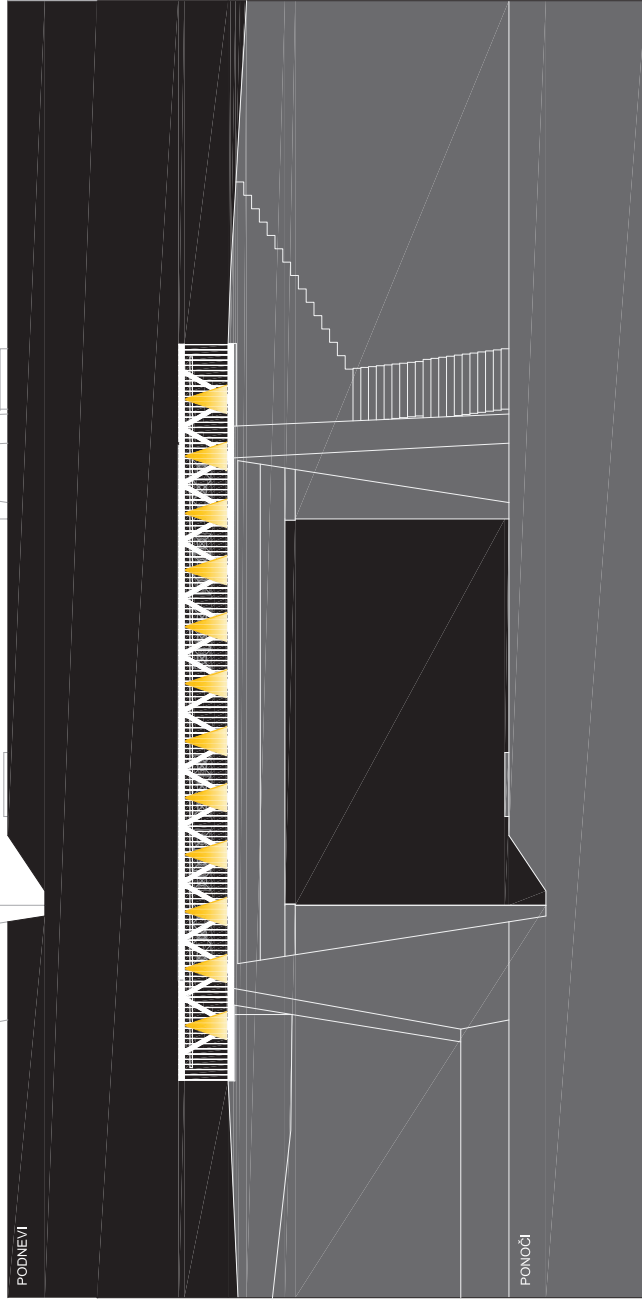
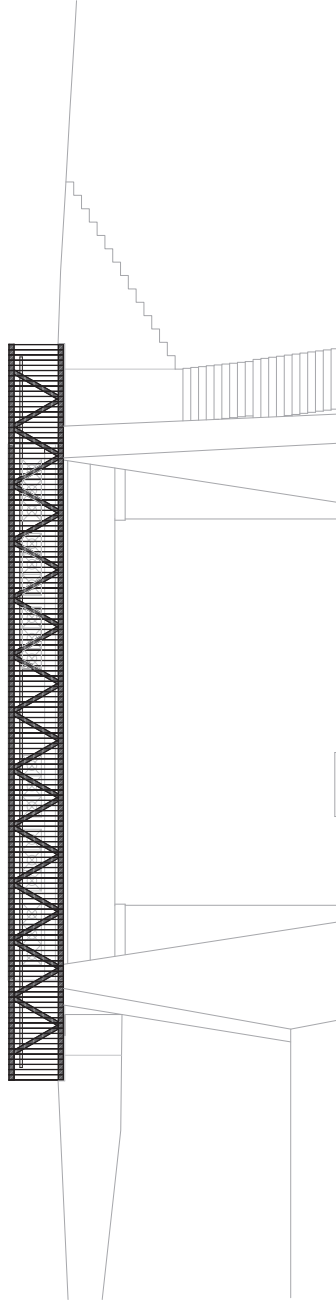
BARVA KOVINSKE KONSTRUKCIJE MOSTU
- RAL 9005 svetleča

POHODNA POVRŠINA - HODNIK
- pločevinasta rešetka STEPHUIT
- višina 30 mm, širina 240mm
- vroče cinkana

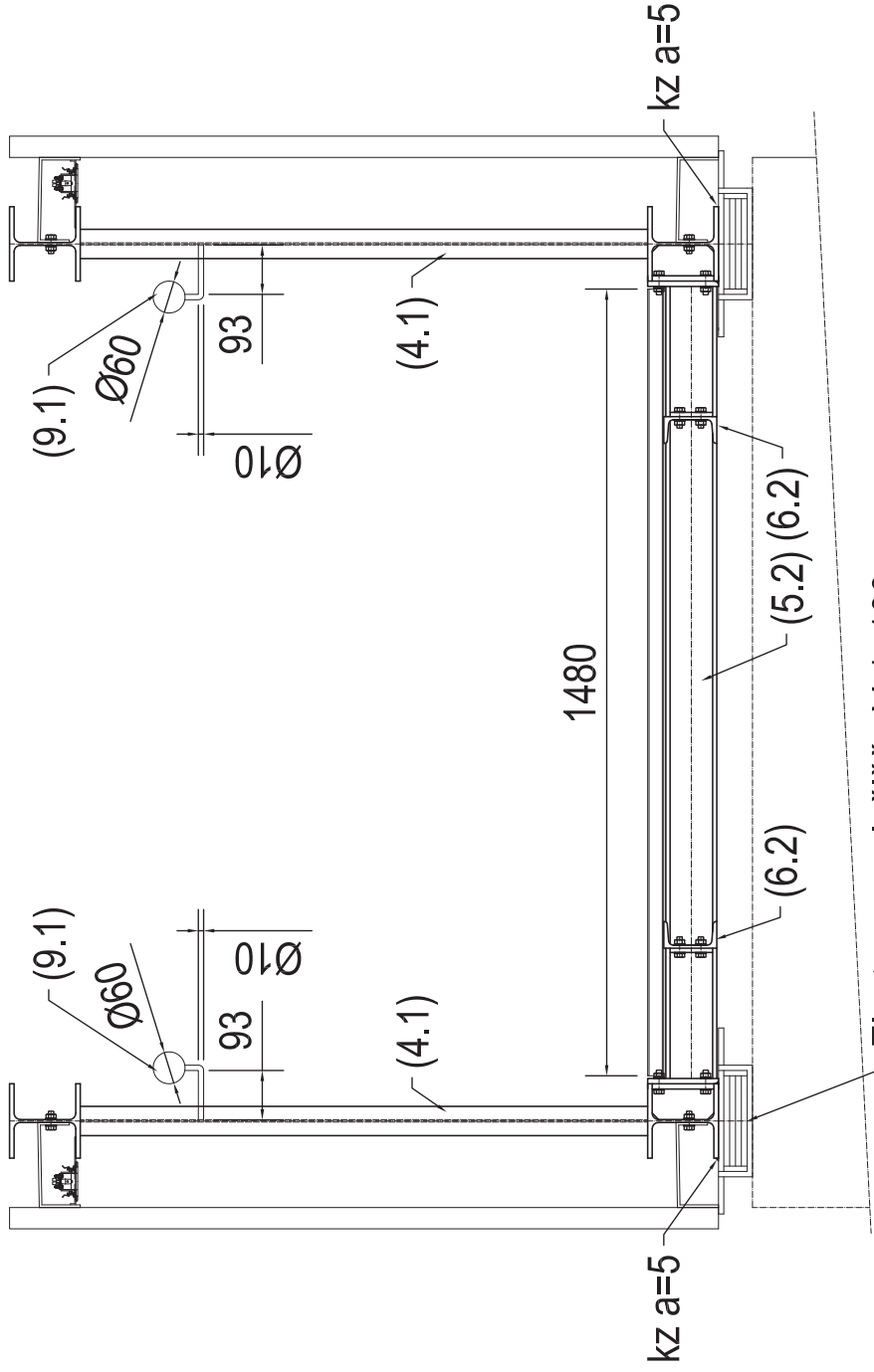
LUČI
- Disano, 1618 - MINI, LED bianco

ROČAJ
- Iz hrastovega lesa
- okrogle oblike - premer ročaja 6 cm
- zaščiten z brezbarvnim premazom brez filma

MERILO 1:100
PRINTER 1/0.1
VELIKOST PAPIRA 58/X
ROLA 609 POKONČNO

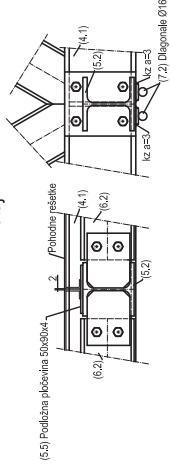


| | | | |
|--|---|--------------------------|-----------------------|
| INVESTITOR Mestna občina Nova Gorica | OBJEKT Ureditev peš hodnikov ob regionalni cesti R1-204 N. Gorica - Sežana na območju naselji Draga in Dornberk - MOST | | |
| PROJEKTANT IZS 0444 Vojkova cesta 5, SI-4000 Nova Gorica T: 05 32 81 855, F: 05 32 81 856, e-mail: dornberk@izs.si | VRSTA NALOŽBE Arhitektura | | |
| VRSTA NALOŽBE NOVA PROJEKTA | VRŠNA RIBE Pogled | | |
| ODGOVORNI PROJEKTANT Dražica Štefanič I.S.P. I.S.P. 04009 | ST. PROJEKTA 04.08.20 | ST. NČERTA 04.08.20 A | VRSTA PROJEKTA PZI |
| AVTOR - PROJEKTANT Borjan Uroar Ltd. s.l. | MEPELO 1:100 | ST. RIBE 2 | DATAJ marec 2009 |



Elastomerno ležišče V-1; 100
 pritrjeno v temelj z vijaki 4 x M16

Detalj F



(5.5) Podlžna obročna 50x50x4

2

Prilozna rešetka

(4.1)

(6.2)

(6.2)

(7.2) Diagonale Ø16

uz a=3