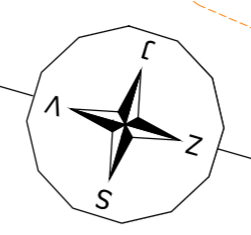
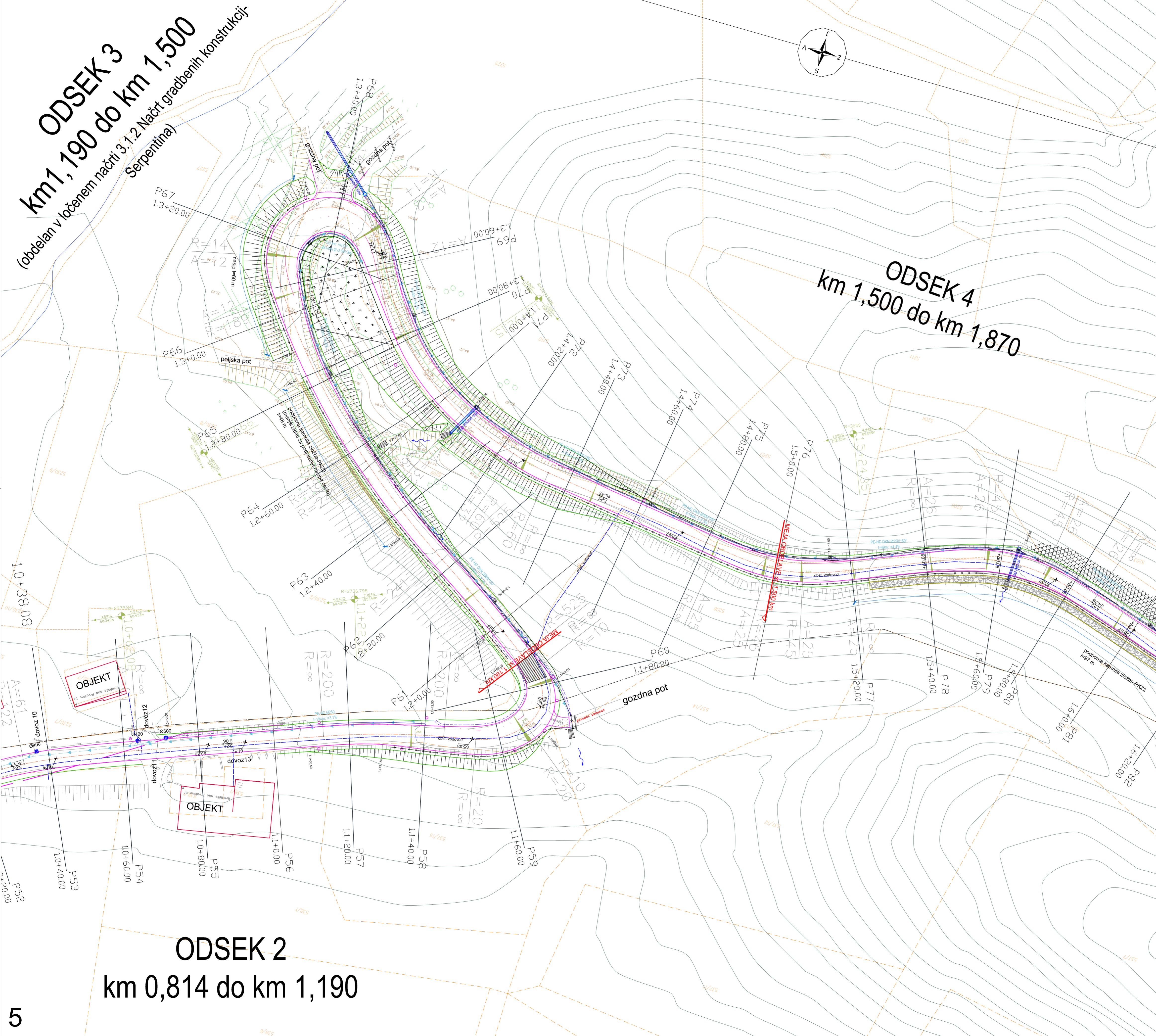


ODSEK 3
km 1,190 do km 1,500
 (obdelan v ločenem načrtu 3.1.2. Načrt gradbenih konstrukcij-
 Serpentina)

ODSEK 4
km 1,500 do km 1,870

ODSEK 2
km 0,814 do km 1,190

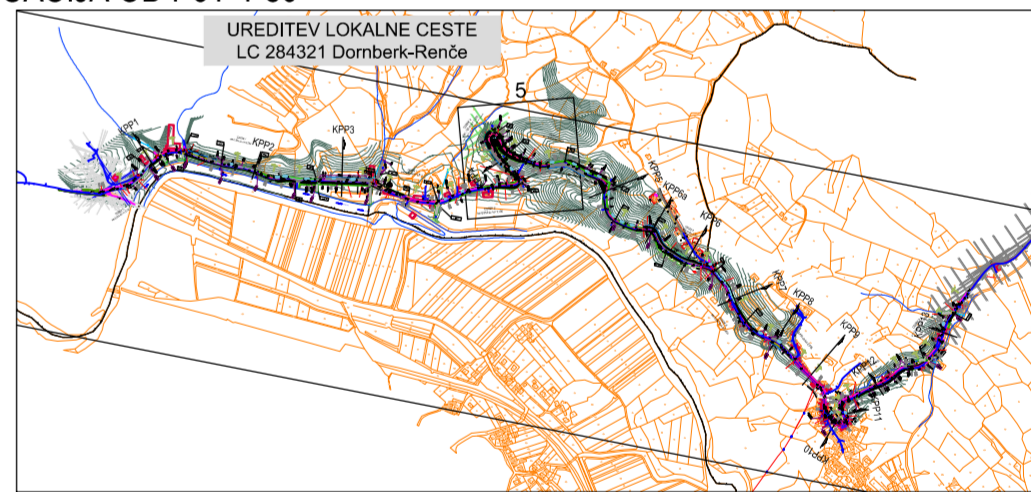
7112-31 PZI obraba 28. 8. 2013
 0,025 x 0,025 m 0,044-42
 © Corus inženirji d.o.o. družba za inženiring, projektiranje in tehnično svetovanje / Zaprte 19 ul. 5272 spletna: www.corusinzenirji.si / info@corusinzenirji.si



UREDITEV LOKALNE CESTE LC 284321 DORNBERK-RENČE

NAČRT VOZIŠČA-REKONSTRUKCIJA SERPENTINE
ZAKOLIČBENA SITUACIJA OD P61- P80

merilo: 1:500



- LEGENDA:**
- BET. ROBNIK 15/25
 - NOVA METEORNA KANALIZACIJA
 - POGREZEN BETONSKI ROBNIK 15/25 (pogojen na nivo vozišča)
 - KANALETE
 - ROB VOZIŠČA, PRILJUČKA OZ. ASFALTA
 - OBJEKTI (PODPORN, OPIRNI)
 - ROB BANKINE, BERAJE, JARKA
 - DVG NIVELETE CESTE
 - ROB MULE, KORTINICE
 - NIŽANJE NIVELETE CESTE (preveriti koto vodovoda)
 - BET. ROBNIK 15/25 OB KORTINCI
 - PREPLASITEV CESTE (BREZ ŠRAFURE)
 - ODBOJNA OGRAJA
 - OBSTOJEČI JAŠEK

Sl. spremembe		datum spremembe		opis spremembe		podpis	
		MESTNA OBČINA NOVA GORICA, Trg Edvarda Kardelja 1, 5000 Nova Gorica				corus inženirji d.o.o. družba za inženiring, projektiranje in tehnično svetovanje www.corusinzenirji.si Zaprte 19 ul. 5272 spletna: www.corusinzenirji.si	
odg. vodja projekta:	MATEJ BREŠAN, univ.dipl.inž.grad.					IZS G-2403	
odg. projektant:	ANDRAŽ CEKET, univ.dipl.inž.grad.					IZS G-2435	
izdelal:	MIHAEL MLAKAR, dipl.inž.grad.						
investitor / naročnik:	MESTNA OBČINA NOVA GORICA, Trg Edvarda Kardelja 1, 5000 Nova Gorica						
vista projekta:	PZI						
vista načrta:	3.1.2 Načrt vozišča						
naslov objekta:	UREDITEV LOKALNE CESTE LC 284321 Dornberk-Renče						
vestina risbe:	NAČRT VOZIŠČA-Rekonstrukcija serpentine Zakoličbena situacija od P61- P80						
datum:	Sl. projekta:	Sl. načrta:	merilo:	Sl. risbe:			
April 2013 po recenziji	71/12	71/12-312	1:500	106			