



Mestna občina Nova Gorica
Enota za pomoč in reševanje
Trg E. Kardelja 1
(g. B. Zoratti)

5000 Nova Gorica

Datum: 24.01.2011

Štev.:

Znak: BR/VN

Comp. file: dopis

MESTNA OBČINA NOVA GORICA			
27-01-2011			
prejeto 374-116/2011-12 ad			
org.en.	štev.	pril.	vred.
4846	-11	/2011	-11

Zadeva: Kmečki turizem-Čebtron, Preserje.

Glede na rezultate zadnjega ogleda je nastopila sprememba in sicer je prišlo do porušitve suhega zidu pod cesto v dolžini ca 3,0 m.

Vidna je konstrukcija zidu, ki je debel 0,60 – 0,80 m.

Takoj je potrebno zavarovati poškodovano mesto, saj se poškodba zajeda pod samo cesto. Omeji naj se promet z ustreznim odmikom od cestnega roba (to je od poškodovanega mesta).

Predlagamo sanacijo kot je bilo že predhodno podano in sicer v obliki kamnite zložbe z na vrhu betonirano gredo, ali pa AB podpornimi zidov.

Sama sanacija je nujna, saj se bo poškodba samo še maksimirala.

Lep pozdrav!

Direktor:
Boris Rijavec, univ.dipl.inž.grad.



parčičiše

4319
2
VSAKOKRATNI ETAŽNI LASTNIKI

5 m²

4319
1
ČEBRON ROBERT

17 m²

4343
ČEBRON ROBERT

4905
2
JAVNO DOBRO

87 m²

predložena nova meja s strani Roberta Čebzona

predložena meja

4342
2

4347
3
ČEBRON MARTIN

4347
3
ČEBRON MARTIN

MESTNA OBČINA NOVA GORICA
4348
5

4348
6
BIRSA RADOVAN

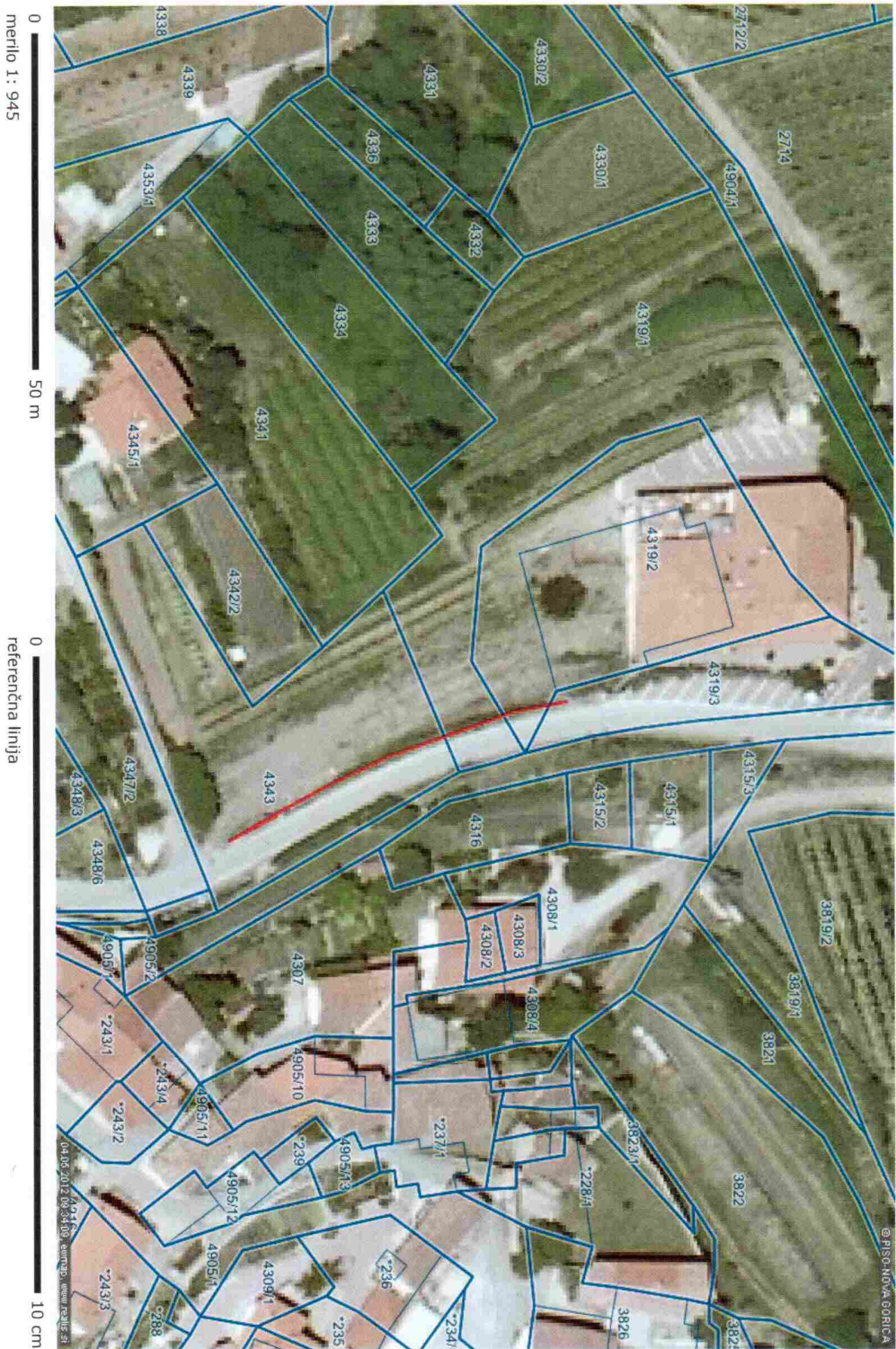
4348
7
BIRSA RADOVAN

4905
1
JAVNO DOBRO

urejena meja

urejena meja

Začetni prikaz



LEGENDA:

- Parcela
- Št.

0ZNAČENO OBMOČJE: katastrska občina:*2336-BRANIK, parcela:*247/2

http://www.geoprostor.net/piso; čas izpisa: 4. maj 2012 9:34:06; uporabnik: zoran.usaj@nova-gorica.si
Numerično merilo je veljavno, če znaša dolžina referenčne linije 10 cm. Grafično merilo je veljavno v vsakem primeru.
© PISO-NOVA GORICA