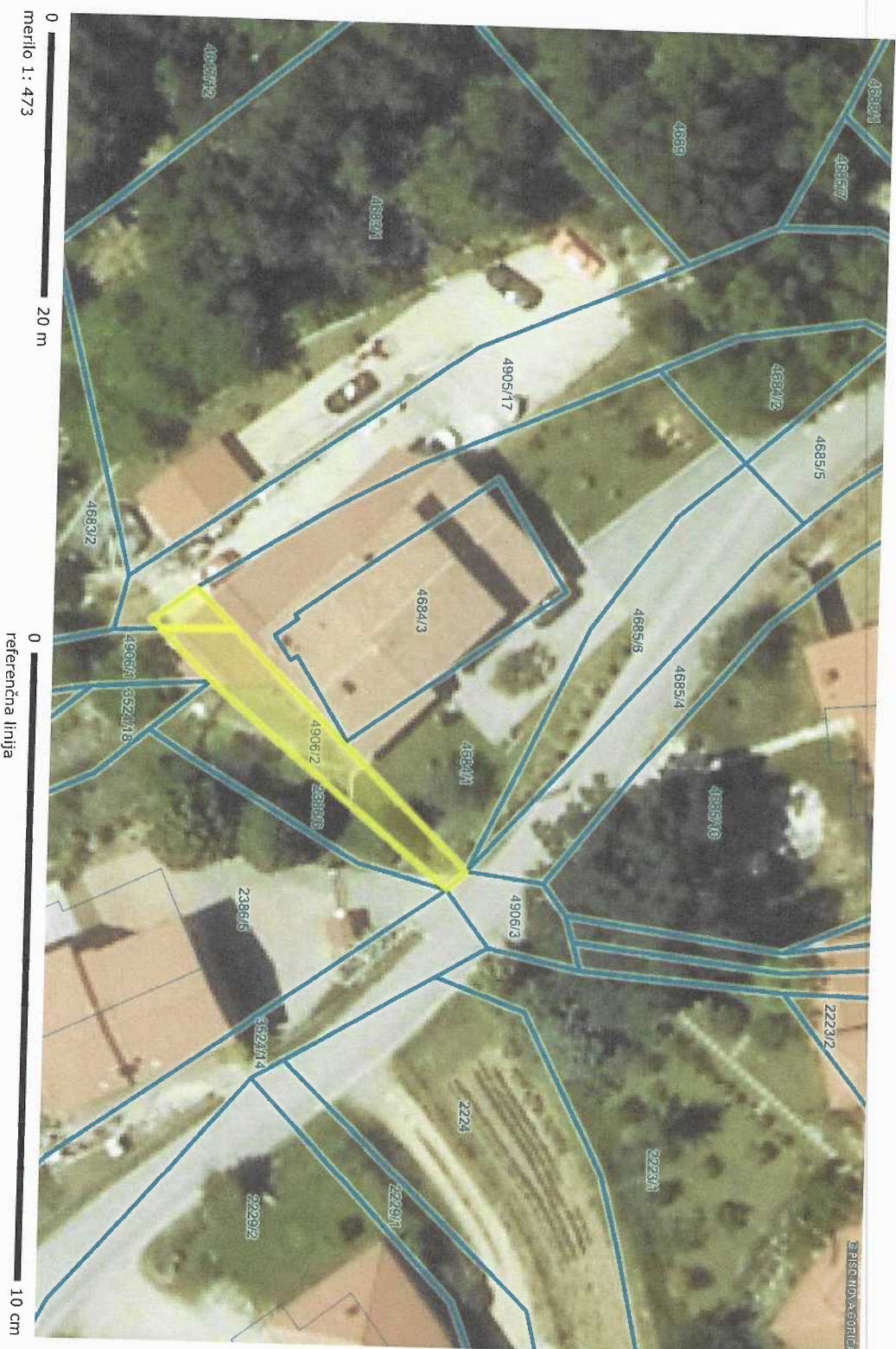


Začetni prikaz



LEGENDA:

-  Parcele
-  št.

<http://www.geoprostor.net/piso/>; čas izpisa: 26. september 2018 15:44:36; uporabnik: mija.vules@nova-gorica.si
Numerično merilo je veljavno, če znaša dolžina referenčne linije 10 cm. Grafično merilo je veljavno v vsakem primeru.
© PISO-MESTNA OBČINA NOVA GORICA